

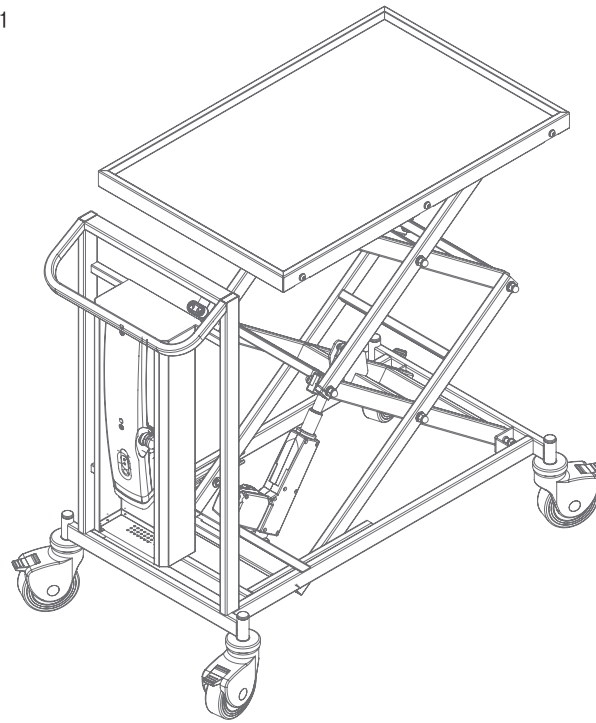
TOTAL SOLUTION
FOR THE BETTER
KITCHEN

HK

사용설명서를 읽어 보신 후 잘 보이는 곳에 보관해 주세요.

모션카트
사 용 설 명 서

HKMC-1



주식회사 에이치케이 는 좋은 제품만 만듭니다.

HK 제품을 구매해 주셔서 감사합니다.

사용 중 발생할 수 있는 사고 또는 본 제품의 손상을 예방하기 위해
제품을 설치하거나 사용하기 전 반드시 설명서를 읽어 주시기 바랍니다.

읽으신 후에는 나중에 참조하실 수 있도록 잘 보이는 곳에 보관해 주시기 바랍니다.

모션 카트

근골격계 질환 예방에 필수! 중량물 이동 시 자유로운 높낮이 조절로 근골격계 질환 예방



스테인리스
견고하고 위생적인,
관리하기 편한 스테인리스



자유로운 높낮이 조절
최소 하강높이 400mm ~ 최대 상승높이 1200mm



사양
한번의 충전으로 적재(40kg)시, 약 80회
상,하 왕복을 할수 있습니다.



편리한 이동
부드럽고 조용한 캐스팩 바퀴사용

목 차

- ▶ 설치 시 주의사항 ----- 4
- ▶ 사용 시, 청소 시 주의사항 ----- 5
- ▶ 각 부의 명칭 ----- 6
- ▶ 컨트롤 조작부 ----- 7
- ▶ 사용방법 ----- 8
- ▶ 고장신고 및 처치----- 9
- ▶ 제품보증서 ----- 10

적용모델

· HKMC-1

· 모델명은 제품측면에 표시되어 있습니다.

⚠️ 주의사항

다음에 표시된 안전에 관련된 주의사항들은 제품을 안전하고 정확하게 사용하여 예기치 못한 위험이나 손해를 사전에 방지하기 위한 것입니다. 주의사항을 숙지하여 안전한 사용 부탁드립니다.

🔧 설치 시 주의사항

- 1 제품의 고장 시 임의 분해하지 말고 반드시 고객센터로 문의 바랍니다. 제품의 화재, 감전 사고의 원인이 됩니다.
- 2 인화성 물질(휘발유, 가연성 스프레이, 신나, 라카, 등)이 있는 곳에서 사용하지 마십시오. 화재나 폭발의 위험이 있습니다.
- 3 직사광선을 받는 장소나 전열 기구, 가스 기구 등과 가까이 설치하지 마십시오. 폭발의 위험이 있습니다.
- 4 경사진 곳에 충전이나 보관을 하지 마십시오.
- 5 제품이 파손 또는 고장 난 경우 전문 기술자나 자사 A/S 센터(1899-3651)로 접수해 주십시오.
- 6 제품 외관의 비닐을 필히 제거 후 사용해 주시기 바랍니다.

· 본 제품은 실내에서만 사용 가능합니다.

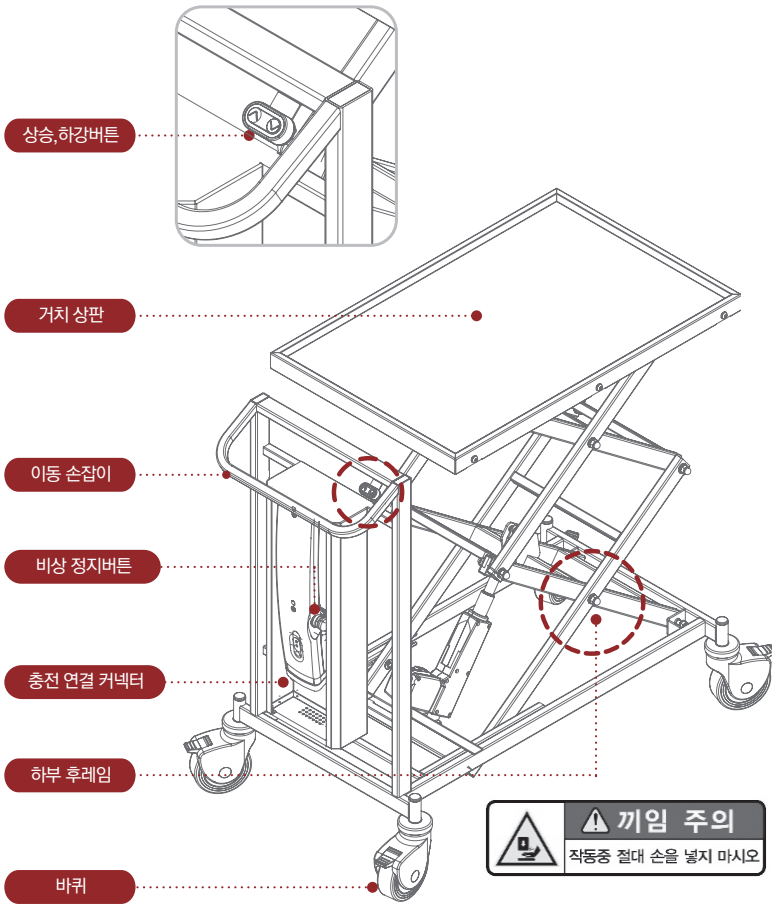
👉 사용 시 주의사항

- 1 저전류(경고음"삐삐") 발생 시 사용 가능하나, 가급적 배터리 보호를 위해 바로 충전을 해주시기 바랍니다. 배터리 고장 및 수명 단축의 원인이 될 수 있습니다.
- 2 최대하중(60kg)을 벗어나는 물건을 적재하지 마십시오. 안전사고의 원인이 됩니다.
- 3 장시간 연속으로 사용 시 충전을 겸용해서 사용하시길 바랍니다. 고장 및 수명 단축의 원인이 될 수 있습니다.
- 4 제품 사용전에 주위 및 거치 상판 아래에 물건이 있는지 확인 후 사용하시기 바랍니다. 안전사고의 원인이 될 수 있습니다.
- 5 감독하에 있거나 사용 방법을 교육받지 않았다면, 신체장애, 연장자 또는 심리적 문제가 있거나 경험과 지식이 부족한 사람이 사용해서는 안 됩니다.
- 6 제품을 임의 분해, 수리, 개조하지 마십시오. 안전사고의 원인이 될 수 있습니다.
- 7 제품을 젖은 손으로 조작하지 마십시오. 감전 등 안전사고의 원인이 됩니다.
- 8 송곳이나 핀, 볼펜등 뾰족한 부분으로 조작부를 누르지 마십시오.
- 9 경사진 곳, 진동 장소, 부식성 환경, 분진이 많은 곳에서 사용하지 마십시오. 안전사고, 고장 및 수명 단축의 염려가 있습니다.
- 10 전원 케이블이 연결된 상태에서 무리하게 이동하지 마십시오.
- 11 완충 후 충전 커넥터를 필히 분리해 주십시오. 안전사고, 수명 단축의 원인이 됩니다.
- 12 작동 시 구동부 쪽에 손이나 발등이 끼일 수 있으니 작동 시 주의하시길 바랍니다.

🧹 청소 시 주의사항

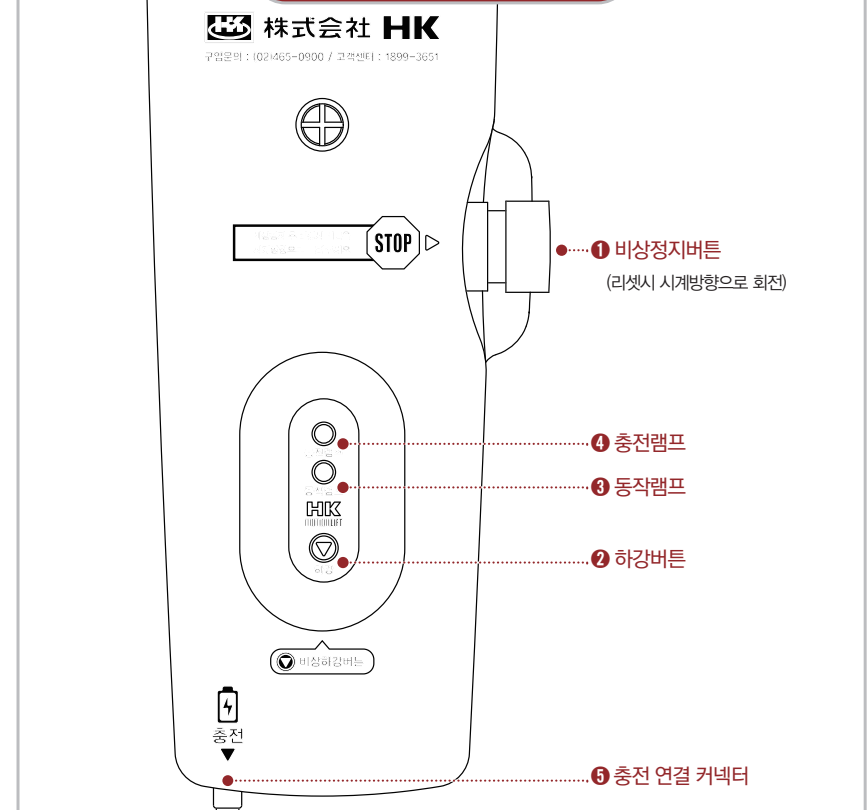
- 1 제품에 물을 절대 뿌리지 마십시오. 제품 내부의 주요 전자 부품에 물이 들어갈 경우, 제품 고장은 물론 화재 및 상해의 직접적인 원인이 됩니다.
- 2 제품은 부드러운 천으로 닦아 주십시오.
- 3 연마제, 벤젠, 신나, 염산, 끓는 물, 거친 솔, 수세미 등은 제품 외관이나 부품을 상하게 하므로 사용하지 마십시오.

각 부의 명칭



| 모델명 | 외형치수(mm) | 조절가능 높이(mm) | 최대적재(kg) |
|--------|------------------|-------------|----------|
| HKMC-1 | 965 x 550 x 1010 | 400 ~ 1200 | 60 |

컨트롤 조작부



각 부분의 기능

- ① 비상정지버튼 : 비상시 급정지할때 사용합니다.
- ② 하강버튼 : 하강시 사용합니다.
- ③ 동작램프 : 제품 동작시 램프가 점등 됩니다.
- ④ 충전램프 : 충전 연결시 램프가 점등 됩니다.
- ⑤ 충전연결커넥터 : 충전할때 사용되는 커넥터입니다

사용방법

작동 하기

1 제품사양 물건(40kg) 양복80회,

사양기준으로 무거운 물건 일수록 양복횟수가떨어짐

2 거치 상판에 적재요령

1. 모션카트는 이동식 제품이기 때문에 적재시 밀림현상이 있을수 있습니다.
바뀌는 잠금상태로 유지후 적재하시길 바랍니다.

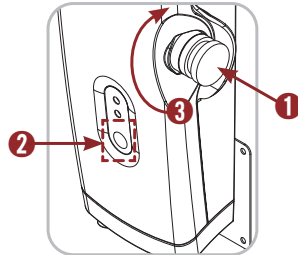
주의 모션카트 선반아래에 물건이나, 장애물에 걸리지 않도록 주의합니다

3 이동시 안전사고 주의

1. 적재후 이동시 하강 시킨 상태(무게중심아래로) 에서 이동 바랍니다.
2. 문턱이나, 코너 진입시 장애물 주의
3. 내리막이나 경사진 곳에서 사용 금지

4 비상정지버튼

1. ①-비상시 정지버튼을 누릅니다.
2. ②-버튼을 눌러 거치상판을 하강 시킵니다.
3. ③-리셋시 정지버튼을 시계방향으로 회전시킵니다.



충전 하기

1 자전류 (경고음 "삐삐") 발생시

1. 계속 사용은 가능하나, 기급적 배터리 보호를 위해 충전 후 사용해주시길 바랍니다.
2. 평지에서 충전해 주시고, 충전중 이동은 하지말아 주시길 바랍니다.
3. 완충후, 충전 커버터를 필히 분리합니다.

주의 경사진곳, 부식성 환경, 분진이 많은 곳 등에서 사용하지 마십시오.

고장신고 및 처치

제품 사용 시 아래와 같은 문제가 발생하면 확인 조치하여 주시기 바랍니다.

| 문제상황 | 확인 | 조치 |
|-------------------|-----------------------------------|---|
| 전혀 작동되지 않아요. | Step 1 배터리 잔량이 남았나요? | 전원연결후 충전해 주시길 바랍니다. |
| | Step 2 상판 아래에 물건이 끼었나요? | 물건을 제거 후, 작동해주시길 바랍니다. |
| | Step 3 아직도 작동이 되지 않나요? | 서비스센터로 연락 바랍니다. |
| 이동이 용이하지 않습니다. | Step 1 캐스팩 바뀌를 확인해보셨나요? | 바퀴에 이물질이 끼었는지, 잠금장치가 잠긴건아닌지 확인해주시길 바랍니다. |
| | Step 2 아직도 이동이 불편하신가요? | 서비스센터로 연락 바랍니다. |

품질보증서

본 제품은 보증 규정에 의거 하여 아래와 같이 보증합니다.

- 1 본 제품은 엄격한 품질관리와 검사 과정에 합격한 제품입니다.
- 2 품질보증 기간 내에 소비자의 정상적인 사용상태에서 발생한 성능, 기능상의 하자에 대해서는 무상으로 수리를 해 드립니다.
단, 다음의 경우에는 무상보증 기간 내이라도 수리에 필요한 비용을 청구할 수 있습니다.
 - ▶ 소비자 사용상의 부주의(이동, 충격, 파손, 낙하, 무리한 동작, 물청소 등) 또는 사용 미숙으로 고장이 난 경우
 - ▶ 당사 서비스센터 및 당사가 지정한 기사가 수리하지 않았거나 부당한 수리, 개조로 인하여 고장이 발생한 경우
 - ▶ 천재지변(화재, 연해, 가스 피해, 지진, 풍수해, 낙뢰 등)에 의해 고장이 났을 경우
 - ▶ 정상적으로 사용하여 소모성 부품을 교환하는 경우(표시등, 필터, 안정기 등)
 - ▶ 사용 전원의 이상이나 접속기기의 불량으로 인한 고장

3 보증서는 다시 발행하지 않으므로 소중히 보관해 주시고, 수리를 받으실 때는 보증서를 제시해 주시기 바랍니다.

4 본 보증서는 국내에서만 유효합니다.

| | | | |
|------|-----------|-----|------|
| 제품명 | | 구매일 | |
| 모델명 | | 규격 | |
| 설치업체 | | 담당자 | TEL. |
| 보증기간 | 구매일로부터 1년 | | |

제품구매 시 빈칸의 내용을 반드시 기록 받으시기 바랍니다.

서비스요금 기준

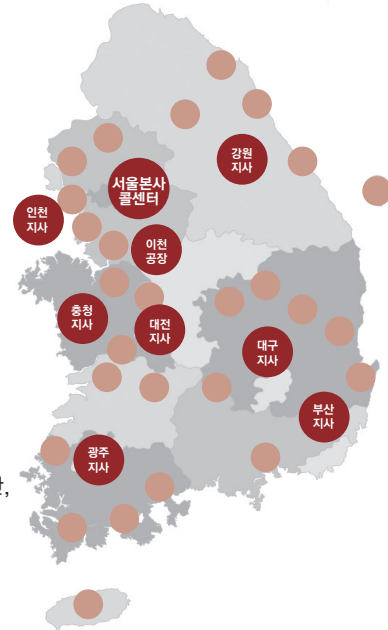
유상서비스 시 요금은 부품대, 출장수리비(기술료 + 출장료)로 분류하며 요금 기준은 별도로 정하는 기준에 따른다.

- ▶ **출장수리비** 출장수리비는 지역, 작업시간, 수리 난이도를 고려하여 출장수리비 기준표에 따라 정한다.
- ▶ **부품대** 부품비는 별도로 정하는 서비스 부품가격표에 의해 적용함을 원칙으로 하며 부가세를 포함한다. 단, 서비스 부품 가격표에 등록되지 않은 부품의 판매가는 유사 부품에 준하여 적용할 수 있다.

서비스 안내



전국 직영지사 9개소 전국 서포터즈 29개소



HK 전국지사

강원지사, 광주지사, 대구지사, 대전지사, 부산지사, 충청지사, 인천지사, 경기지사, 서울지사

HK 서포터즈

서울, 강원 강릉, 강원 동해, 경기 광명/안산, 경기 의정부/양주, 경남 창원, 경북 영주, 대구, 부산, 인천, 전남 순천, 전북 익산, 제주, 충북 청주, 포항 외

HK 서비스센터 접수안내



QR코드를 스캔하세요!

1899-3651 / 080-465-0900 (수신자부담)

· 홈페이지 : www.hkk.co.kr · KAKAO 친구추가 @hk서비스

· 제품 모델명, 고장상태, 연락처, 주소를 정확히 알고 계시면 보다 빠른 서비스를 받으실 수 있습니다.

· QR 코드를 스캔하시면 카카오톡을 통해 쉽고 빠르게 A/S 접수를 하실 수 있습니다. (고장 부위 사진도 같이 보내주시면 더 빠른 서비스를 받으실 수 있습니다.)



주식회사 에이지케이 는 좋은 제품만 만듭니다.



HK 서비스센터 접수안내

1899-3651 / 080-465-0900 (수신자부담)

· 홈페이지 : www.hkk.co.kr · KAKAO 친구추가 @ hks서비스

· 제품 모델명, 고장상태, 연락처, 주소를 정확히 알고
계시면 보다 빠른 서비스를 받으실 수 있습니다.

본 사 서울특별시 성동구 동일로 275 TEL. 02-461-0900 FAX. 02-469-2760
이 천 공 장 경기도 이천시 울면 주래본죽로 413 TEL. 031-641-3690 FAX. 031-641-0930

구매상담 02-465-0900 A/S문의 1899-3651 / 080-465-0900 (수신자 부담)
e-mail hk0300@hkk.co.kr 홈페이지 www.hkk.co.kr